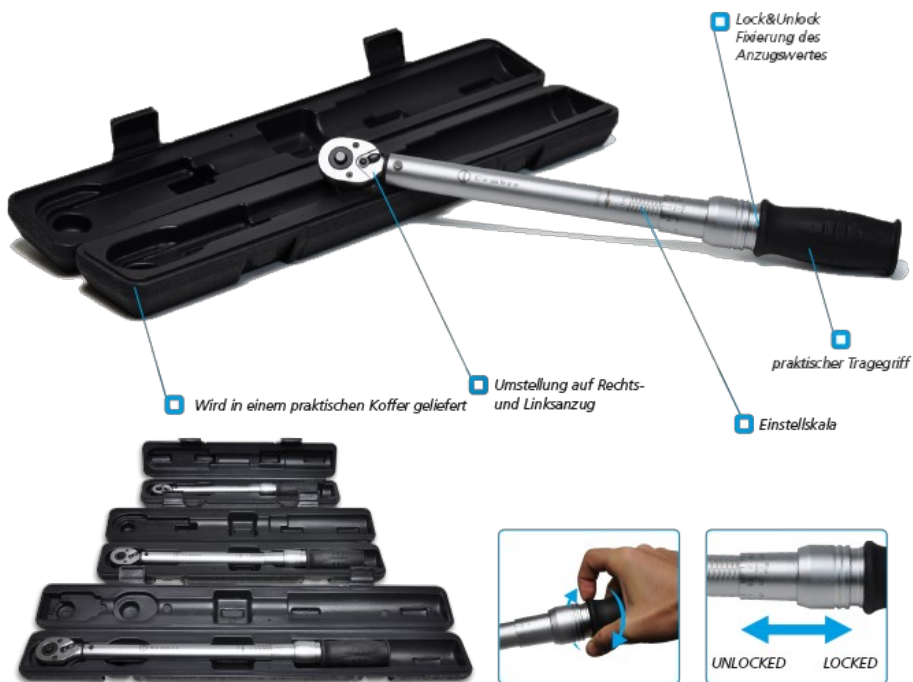


## DREHMOMENTSCHLÜSSEL TWC

Die Profi TWC-Drehmomentschlüssel von Cembre sind für Schrauben mit Rechts- oder Linksgewinde perfekt geeignet.

Um Verbindungselemente mit einem definierten Anzugmoment zu verbinden, sind Drehmomentschlüssel das ideale Werkzeug. Somit ist es möglich, zum Beispiel Schrauben und Muttern mit vorgegebenen Werten zu verbinden und eine Beschädigung der Bauteile oder des Gewindes zu verhindern.



Regelung durch praktischen Drehgriff

1. Drücken Sie die Feststellschraube.
2. Stellen Sie am Griff das gewünschte Drehmoment ein.
3. Vor Verwendung den Drehgriff mit der Feststellschraube blockieren.

Schrauben mit Rechts- oder Linksgewinde

1. Umschalten der Drehrichtung am Hebel
2. Wechsel der Stecknuss durch einfaches Drücken der Taste.

Anwendungsbeispiele:



- Drehmomentschlüssel müssen in regelmäßigen Abständen kalibriert werden. Das Gerät erfüllt die Anforderungen des Absatzes 7.1.5 der ISO 9001: 2015
- Die ISO 6789 schlägt eine Überprüfung aller 12 Monate oder alle 5.000 Zyklen vor.

**Vorspannkkräfte und Anziehmomente für Metrische Schrauben**

DIN 267	Ausführung			8.8		10.9		12.9	
	Abmessung	Hexagon mm	Regelgewinde mm	Feingewinde mm	N	Nm	N	Nm	N
M 2	4	0,4		863	0,37	1216	0,52	1461	0,63
M 2,5	5	0,5		1598	0,86	2246	1,21	2697	1,45
M 3	5,5	0,5		2207	1,34	3109	1,88	3727	2,26
M 3,5	6	0,6		2962	2,06	4168	2,89	5001	3,48
M 4	7	0,7		3825	3,04	5374	4,31	6453	5,15
M 5	8	0,8		6257	6,03	8806	8,48	10591	10,20
M 6	10	1,0		8836	10,30	12405	14,71	14906	17,65
M 7	11	1,0		12945	17,16	18191	24,52	21771	28,44
M 8	13	1,25	1,0	16230	25,50	22752	35,30	27361	42,17
M 10	17	1,5	1,25	25792	50,01	36285	70,61	43542	85,32
M 12	19	1,8	1,5	37658	87,28	52956	122,58	63547	147,10
M 14	22	2,0	1,5	51681	138,27	72668	194,17	87280	235,36
M 16	24	2,0	1,5	71197	210,84	100028	299,10	120132	357,94
M 18	27	2,5	2,0	86495	289,30	121603	411,88	146120	490,34
M 20	30	2,5	2,0	111306	411,88	156417	578,50	187798	696,28
M 22	34	2,5	2,0	139255	558,98	195644	784,54	234380	941,44
M 24	36	3,0	2,0	160340	710,99	225554	1000,28	270665	1196,42
M 27	41	3,0	2,0	210844	1049,32	296163	1480,81	355984	1775,01
M 30	46	3,5	2,0	255955	1421,97	359906	2010,38	432476	2402,64
M 33	50	3,5	2,0	319699	1931,92	449147	2716,46	539369	3265,63
M 36	55	4,0	3,0	374616	2481,10	527601	3491,19	632533	4197,27
M 39	60	4,0	3,0	451109	3226,41	633513	4530,70	761001	5442,72
M 42	65	4,5	3,0	515833	3991,33	725697	5609,44	870836	6727,40
M 45	70	4,5	3,0	604093	4991,62	850242	7011,80	1019899	8414,16

---

M 48	75	5,0	3,0	679605 6021,32 956154 8473,00114738510149,94
M 52	80	5,0	4,0	815918 7747,30114738510885,45137784313091,96
M 56	85	5,5	4,0	940463 9649,80132390613582,29158868716279,14
M 60	90	5,5	4,0	109835111964,19154455716867,54185346820201,82
M 64	95	6,0	4,0	124545214415,86175049820299,89209863624320,64
M 68	100	6,0	4,0	142067217645,00199753924809,00239569129754,00

---

## **DREHMOMENTSCHLÜSSEL TWC**

□

## DREHMOMENTSCHLÜSSEL TWC

### Liste der Produkte

#### TWC

•

<b>Typ</b>	<b>Länge</b>	<b>Breite</b>	<b>Gewicht</b>	<b>Presskraft</b>	<b>Anschluss in.</b>
TWC10.50-14	328 mm	35 mm	660 g	10-50	1/4
TWC20.100-38	435 mm	45 mm	1300 g	20-100	3/8
TWC40.200-12	510 mm	45 mm	1506 g	40-200	1/2